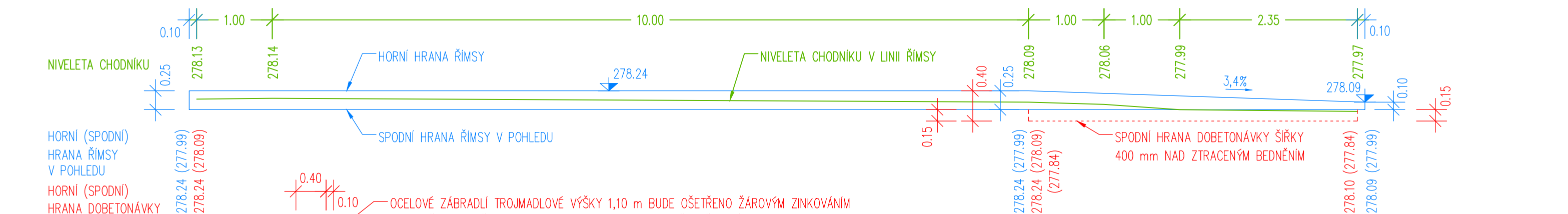
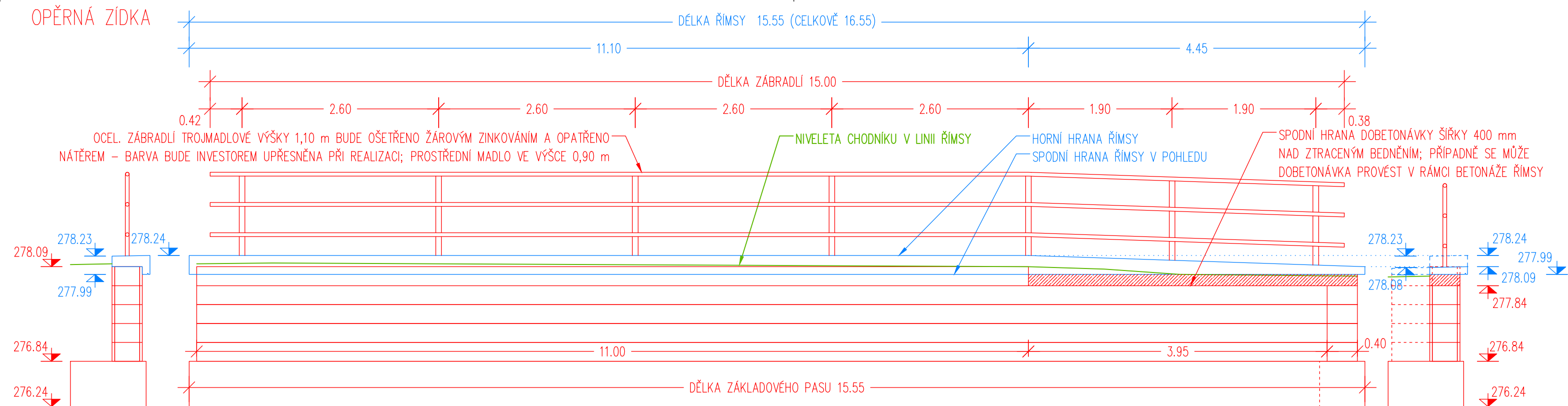
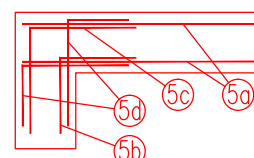


## OPĚRNÁ ZÍDKA



POHLEDOVÉ BETONOVÉ PLOCHY OPATŘIT  
OCHRANNÝM NÁTĚREM TYP S2  
ZTRACENÉ BEDNĚNÍ ŠÍŘKY 400 mm  
VYZTUŽENÍ VIZ VÝKAZ VPRAVO  
VÝPLŇ BETONEM C 25/30-XC4  
LÍČ OPĚRY OPATŘIT LEPICÍM  
A STĚRKOVACÍM LEPIDLEM  
PRO VENKOVNÍ POUŽITÍ  
VČETNĚ ARMOVACÍ SÍTKY  
ŽB ZÁKLADOVÝ PAS ŠÍŘKY 1,0 m —  
A DÉLKY 15,55 m; VYZTUŽENÍ VIZ  
VÝKAZ VPRAVO; BETON C 20/25-XC2

## VYVÁZÁNÍ ROHU VE ZTRACENÉM BEDNĚNÍ:



**POHLED Z**

HORNÍ (SPODNÍ)  
HRANA DOBETONÁVKY

278.24 (2)  
278.24 (2)

POHLED V

POHLEDOVÉ BETONOVÉ PLOCHY OPATŘIT  
OCHRANNÝM NÁTĚREM TYP S2

ZTRACENÉ BEDNĚNÍ ŠÍŘKY 400 mm  
VYZTUŽENÍ VIZ VÝKAZ VPRAVO  
VÝPLŇ BETONEM C 25/30-XC4

LÍC OPĚRY OPATŘIT LEPICÍM  
A STĚRKOVACÍM LEPIDLEM  
PRO VENKOVNÍ POUŽITÍ  
VČETNĚ ARMOVACÍ SÍTKY

ŽB ZÁKLADOVÝ PAS ŠÍŘKY 1,0 m  
A DÉLKY 15,55 m; VYZTUŽENÍ VIZ  
VÝKAZ VPRAVO; BETON C 20/25-XC2

ŽB ŘÍMSA ŠÍŘKY 500 mm; VYZTUŽENÍ  
VIZ VÝKAZ VPRAVO; BETON C 30/37-XF4

OCELOVÉ ZÁBRADLÍ TROJMADLOVÉ VÝŠKY 1,10 m BUDE OŠETŘENO ŽÁROVÝM ZINKOVÁNÍM  
A OPATŘENO NÁTĚREM – BARVA BUDE INVESTOREM UPŘESNĚNA PŘI REALIZACI  
PROSTŘEDNÍ MADLO VE VÝŠCE 0,90 m

OKAPOVÝ NOS

1a 4a 5a 6a 7a

2 3 4 5 6 7

278.24  
277.99  
276.84  
276.24

0.40 0.10 0.15 1.40 1.25 0.60 0.55 0.40 0.05 1.00

0.40 0.10 0.40 0.25 0.40 0.15 1.10 1.10 1.20 1.20 0.30 0.85 0.30 0.60 0.50 0.80 0.70 0.70 0.60 0.90 0.50

1b 14ø8/150 dl. 0,50 m 1c 18ø8/150 dl. 0,40 m 1a 75ø8/150 dl. 0,55 m 2 80ø14/200 dl. 2,35 m 3 80ø18/200 dl. 2,8 m 4a 9ø10 dl. 5,7 m 4b 3ø10 dl. 4,8 m 5a 24ø10/250 dl. 5,4 m 6 24ø10/250 dl. 5,4 m 7 124ø10/250 dl. 1,45 m 4c 1ø10/250 dl. 1,1 m 4d 1ø10/250 dl. 1,5 m 4e 1ø10/250 dl. 1,3 m 4f 1ø10/250 dl. 1,4 m 5b 4ø10/250 dl. 1,0 m 5c 4ø10/250 dl. 1,4 m 5d 8ø10/250 dl. 1,1 m

# D5

## POZNÁMKY:

POŽADAVKY NA PROVEDENÍ PŘÍPOJKY V MÍSTĚ OPĚRNÉ ZÍDKY JSOU UVEDENY V RÁMCI STANOVISKA  
Č. 5002670354 – V ZÍDCE BUDE PROVEDEN PROSTUP min. 0,1 m NA KAŽDOU STRANU. VÝŠKA  
PŘÍPOJKY V MÍSTĚ PROSTUPU BUDE UPŘESNĚNA PŘI REALIZACI.

 PROJEKČNÍ ČINNOST A STATIKA STAVEB	Ing. Marek Milich Štefánikova 58/31, 742 21 Kopřivnice Tel.: +420 736 181 370 e-mail: marekmilich@gmail.com IČO: 04 32 56 30		
	ZODPOVĚDNÝ PROJEKTANT : ING. VÍT RYBÁK		
	VYPRACOVAL : ING. MAREK MILICH		
	KONTROLOVAL : ING. VÍT RYBÁK		
KRAJ : MORAVSKOSLEZSKÝ MĚSTSKÝ ÚŘAD : NOVÝ JIČÍN			DATUM : 6/2022
INVESTOR : MĚSTO NOVÝ JIČÍN, Masarykovo nám. 1/1, 741 01 Nový Jičín			ZAKÁZK.Č. : 013/2022
OBJEDNATEL : MĚSTO NOVÝ JIČÍN, Masarykovo nám. 1/1, 741 01 Nový Jičín			FORMÁT : 2A4
AKCE : ZŘÍZENÍ AUTOBUSOVÉ ZASTÁVKY NA UL. RIEGROVA V NOVÉM JIČÍNĚ OPĚRNÁ ZÍDKA 1:50			STUPEŇ : SOUPRAVA
			DÚR+DSP